

UNSERE NATURSTEINE/ BETONWAREN

Selbstabholung oder

Lieferung...

- lose geliefert
- im Big Bag
- im Container



KÄLBERER



Inhalt

I. Blockstufen 3

II. Findlinge & Flussbausteine..... 6

III. Mauersteine / Palisaden / Stelen 8

IV. Pflastersteine 11

V. Systemwinkel 15

VI. Terrassenplatten 16

I. Blockstufen

Robust, vielseitig, zeitlos. Ob aus massivem Naturstein mit einzigartiger Maserung oder aus modernem Beton für klare Linien – Blockstufen geben Wegen, Terrassen und Höhenunterschieden im Garten Form und Charakter. Sie verbinden Funktionalität mit Ästhetik und schaffen trittsichere, langlebige Übergänge, die sich harmonisch in jede Gartengestaltung einfügen.

Blockstufe Beton naturgrau



Verwendung:

Mit Blockstufen aus Beton lassen sich schnell und einfach Treppen für Hauseingänge, Terrassen, Wege gestalten, häufig auch beim Poolbau eingesetzt. Beton ist in vielerlei Hinsicht multifunktional, frostsicher, rutschhemmend und farbstabil. Naturgrau erfreut sich größter Beliebtheit.

Preis je Stück:

80 x 40 x 14 cm | ca. xxx kg **Auf Anfrage**
100 x 40 x 14 cm | ca. xxx kg **Auf Anfrage**
120 x 40 x 14 cm | ca. xxx kg **Auf Anfrage**

Blockstufe Granit SOL gestockt, gelb-grau



Verwendung:

In Ihrem Garten oder rund um ihr Haus können Sie Höhenunterschiede mit Naturstein-Blockstufen ausgleichen. Oft werden sogar Gärten für eine abwechslungsreiche Optik ganz bewusst in kleinen Terrassen angelegt - als dekoratives Gestaltungselement im Garten- und Landschaftsbau. Unverzichtbar sind Naturstein-Blockstufen in einem Natursteingarten, wenn Treppen verbaut werden. Typische Einsatzzwecke sind also Gartenwege, Terrassenzugänge oder Hauseingänge. Granit ist dabei frostsicher, witterungs-/tausalzbeständig sowie rutschhemmend.

Preis je Stück:

50 x 35 x 15 cm | ca. xxx kg **Auf Anfrage**
80 x 35 x 15 cm | ca. xxx kg **Auf Anfrage**
100 x 35 x 15 cm | ca. xxx kg **Auf Anfrage**
120 x 35 x 15 cm | ca. xxx kg **Auf Anfrage**
150 x 35 x 15 cm | ca. 225 kg **Auf Anfrage**

Blockstufe Granit GALA geflammt, anthrazit



Verwendung:

In Ihrem Garten oder rund um ihr Haus können Sie Höhenunterschiede mit Naturstein-Blockstufen ausgleichen. Oft werden sogar Gärten für eine abwechslungsreiche Optik ganz bewusst in kleinen Stufen oder Terrassen angelegt - und dienen somit als dekoratives Gestaltungselement im Garten- und Landschaftsbau. Gänzlich unverzichtbar sind Naturstein-Blockstufen in einem Natursteingarten, wenn dort Treppen verbaut werden sollen. Typische Einsatzzwecke sind also Gartenwege, Terrassenzugänge oder Hauseingänge. Granit ist dabei frostsicher, witterungs- und tausalzbeständig sowie rutschhemmend.

Preis je Stück:

50 x 35 x 15 cm ca. 80 kg	Auf Anfrage
80 x 35 x 15 cm ca. 130 kg	Auf Anfrage
100 x 35 x 15 cm ca. 160 kg	Auf Anfrage
120 x 35 x 15 cm ca. 190 kg	Auf Anfrage
150 x 35 x 15 cm ca. 240 kg	Auf Anfrage
200 x 35 x 15 cm ca. 320 kg	Auf Anfrage

Blockstufe Granit BRAVO geflammt, edelgrau



Verwendung:

In Ihrem Garten oder rund um ihr Haus können Sie Höhenunterschiede mit Naturstein-Blockstufen ausgleichen. Oft werden sogar Gärten für eine abwechslungsreiche Optik ganz bewusst in kleinen Stufen oder Terrassen angelegt - und dienen somit als dekoratives Gestaltungselement im Garten- und Landschaftsbau. Gänzlich unverzichtbar sind Naturstein-Blockstufen in einem Natursteingarten, wenn dort Treppen verbaut werden sollen. Typische Einsatzzwecke sind also Gartenwege, Terrassenzugänge oder Hauseingänge. Granit ist dabei frostsicher, witterungs- und tausalzbeständig sowie rutschhemmend.

Preis je Stück:

50 x 35 x 15 cm ca. 75 kg	Auf Anfrage
80 x 35 x 15 cm ca. 120 kg	Auf Anfrage
100 x 35 x 15 cm ca. 150 kg	Auf Anfrage
120 x 35 x 15 cm ca. 180 kg	Auf Anfrage
150 x 35 x 15 cm ca. 225 kg	Auf Anfrage
200 x 35 x 15 cm ca. 300 kg	Auf Anfrage

Blockstufe Muschelkalk GALA natur



Verwendung:

Kalkstein-Blockstufen eignen sich zum Ausgleich von Höhenunterschieden im Innen- und Außenbereich. Oft werden auch Gärten für eine abwechslungsreiche Optik ganz bewusst in kleinen Stufen oder Terrassen angelegt - und dienen somit auch als dekoratives Gestaltungselement im Garten- und Landschaftsbau. Gänzlich unverzichtbar sind Naturstein-Blockstufen in einem Natursteingarten, wenn dort Treppen verbaut werden sollen. Typische Einsatzzwecke sind also Gartenwege, Terrassenzugänge oder Hauseingänge. Kalkstein ist rutschhemmend und zählt zu den beliebtesten Steinen.

Preis je Stück:

80 x 35-40 x 15 cm | ca. x kg **Auf Anfrage**
100 x 35-40 x 15 cm | ca. x kg **Auf Anfrage**
120 x 35-40 x 15 cm | ca. x kg **Auf Anfrage**

Blockstufe Kalkstein ARAMIS / IREMA CREMATOS satiniert, gelb-beige



Verwendung:

Kalkstein-Blockstufen eignen sich zum Ausgleich von Höhenunterschieden im Innen- und Außenbereich. Oft werden auch Gärten für eine abwechslungsreiche Optik ganz bewusst in kleinen Stufen oder Terrassen angelegt - und dienen somit auch als dekoratives Gestaltungselement im Garten- und Landschaftsbau. Gänzlich unverzichtbar sind Naturstein-Blockstufen in einem Natursteingarten, wenn dort Treppen verbaut werden sollen. Typische Einsatzzwecke sind also Gartenwege, Terrassenzugänge oder Hauseingänge. Kalkstein ist rutschhemmend und zählt zu den beliebtesten Steinen.

Preis je Stück:

100 x 35-40 x 15 cm | ca. 145 kg **Auf Anfr.**

II. Findlinge & Flussbausteine

Es sind natürliche Akzente mit Charakter. Ob markant als Blickfang oder dezent zur Ufergestaltung: Diese Steine aus verschiedenen Materialien bringen Struktur, Farbe und Authentizität in jede Garten- und Landschaftsgestaltung.

Alpenkalk-Findlinge



Verwendung:

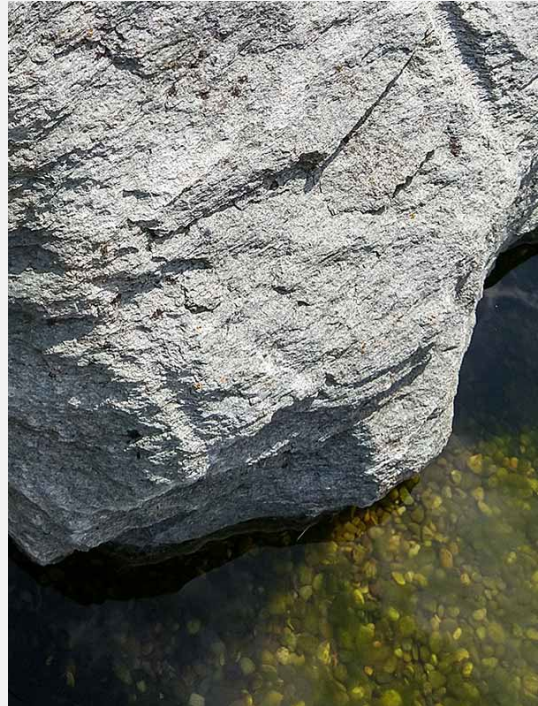
Alpenkalkstein (auch Alpenstein genannt) eignet sich hervorragend für das kreative Designen von Außenanlagen. Als dunkler anthraziter Kalkstein enthält er klare, weiße Schlieren mit teilweise sanftem Glimmer. Sehr beliebt, sehr stylisch und sehr naturdekorativ.

Verschiedene Größen erhältlich. Jedes Teil ist ein Einzelstück. Preis nach Gewicht..

Preis je Stück:

Je nach Gewicht pro kg **Auf Anfrage**

Andeer-Findlinge



Verwendung:

Andeer-Findlinge – alpine Schönheit aus der Schweiz. Der Andeer-Granitstein aus Graubünden schimmert etwas grünlich mit der Sonne um die Wette. Mit der Farbgebung und der feinen Struktur setzen diese Granit-Findlinge edle Akzente. Sie sind extrem robust und frostfest, eignen sie sich perfekt als Solitärsteine, zur Ufergestaltung oder für natürliche Gartenarrangements.

Verschiedene Größen erhältlich. Jedes Teil ist ein Einzelstück. Preis nach Gewicht.

Preis je Stück:

Je nach Gewicht pro kg **Auf Anfrage**

Bayerwaldgranit-Findlinge



Verwendung:

Der Bayerwaldgranit– zeitlose Naturkraft aus Bayern. Ein hartes Gestein, welches in verschiedenen Grau-Nuancen mit teilweise beige, braunen und weißen Farbanteilen auftritt. Jedes Teil ist ein Einzelstück. Mit seiner kristallinen Oberfläche und seiner hohen Festigkeit bringt dieser Granit natürliche Eleganz und Beständigkeit in Ihre Gartengestaltung.

Verschiedene Größen erhältlich. Jedes Teil ist ein Einzelstück. Preis nach Gewicht.

Preis je Stück:

Je nach Gewicht pro kg

Auf Anfrage

Flussbaustein Granit



Verwendung:

Flussbausteine (oder auch Wasserbausteine) dienen zur Anlage von Teichen oder zum Aufhübschen von Gelände-Handlagen. Es sind sogenannte Wacken oder Brocken - also einfach größere Steine mit unterschiedlichen Körnungen.

In Kombination mit Zierkies kann man mit Flussbausteinen auch wunderschöne Steingärten anlegen. Sehr große und sehr kleine Steine bilden einen harmonischen Kontrast.

Verschiedene Größen erhältlich in den Kantenlängen 35 - 100 cm, 20 - 60 cm oder 14 - 45 cm.

Verschiedene Größen erhältlich. Jedes Teil ist ein Einzelstück. Preis nach Gewicht.

Preis je Stück:

Je nach Gewicht pro kg

Auf Anfrage

III. Mauersteine / Palisaden / Stelen

Stabil, formschön und individuell. Ob aus Naturstein mit einzigartiger Struktur oder aus präzise geformtem Beton: Unsere Mauersteine bieten langlebige Lösungen für Abgrenzungen, Stützmauern und dekorative Gartenwände. Sie verbinden Funktion mit natürlicher oder moderner Optik – ganz nach Ihrem Stil.

Schlossmauerstein Kalkstein ARAMIS / IREMIA CREMATOS, gelb-beige



Verwendung:

Sehr dekoratives Element mit mediterraner Atmosphäre für Ihren Garten, z.B. als Abschluss für Hochbeete, einen befestigten Hang, als Terrassenboden oder Abgrenzung für das Gelände oder als Sichtschutz. Der Kalkstein erlaubt edle und rutschsichere Gestaltungsvarianten. Er lässt sich gut mit anderen Materialien kombinieren. Kalkstein ist ein Ablagerungsgestein und hat in vielen Ländern bzw. Regionen ein natürliches Vorkommen. Es gehört zu den Weichsteinen

und ist somit leicht zu bearbeiten. Allerdings ist Kalkstein deshalb auch weniger beständig und anfälliger für Abrieb. Sichtflächen bossiert, Lager- und Stirnflächen gesägt, allseits getrommelt, alternativ gefast und überbürstet. 2,2 - 2,4 m²/to.

Preis je Stück:

30-60 x 18-20 x 7,5 cm

Auf Anfrage

30-60 x 18-20 x 15 cm

Auf Anfrage

30-60 x 18-20 x 22,5 cm

Auf Anfrage

Mauersteine Granit Türkei Feinkorn gespalten G20



Verwendung:

Gespaltene Granitmauersteine sind in ihrer Form immer ein einmaliges Unikat. Granit ist ein sogenanntes Erstarrungsstein, das aus flüssiger Magma entsteht. Dadurch ist es sehr hart, robust, witterungsbeständig und langlebig sowie abriebfest und pflegeleicht. Optimal geeignet für den Einsatz im Außenbereich, als Trockenmauer, Schich-

tenmauerwerk, Gartenmauer, Haussockel, Stützmauer u.s.w. Eine Imprägnierung ist nicht notwendig. Ihren individuellen Favoriten können Sie gerne bei uns vor Ort auswählen. Der laufende Meter wiegt etwa 110 kg und es sind etwa 0,55 to/m².

Preis je Stück:

G20: 40 x 20 x 20 cm

Auf Anfrage

G30: 60 x 30 x 30 cm

Auf Anfrage

G40: 80 x 40 x 40 cm

Auf Anfrage

Palisade Schiefer GRAPHIT schwarz-anthrazit



Verwendung:

Schiefer-Palisaden werden als Stelen, Palisaden, Sichtschutzelemente, Bodenplatten oder auch Wegeplatten eingesetzt. Bei den ursprünglich rustikalen Schiefer-Graphit-Platten kann es zur Oxidation der enthaltenen Pyrit-Anteile oder Eiseneinschlüsse kommen. Dies ist eine gesteinstypische Eigenschaft und führt stellenweise mit der Zeit zu bräunlichen Verfärbungen.

Preis je Stück:

3-7 x 50 x 100 cm | ca. 64 kg **Auf Anfrage**

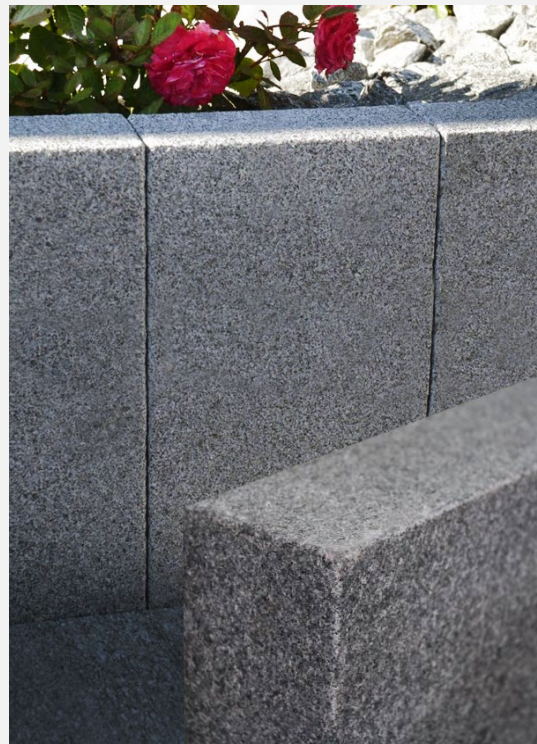
3-7 x 50 x 150 cm | ca. 96 kg **Auf Anfrage**

3-7 x 50 x 200 cm | ca. 128 kg **Auf Anfrage**

3-7 x 50 x 250 cm | ca. 160 kg **Auf Anfrage**

3-7 x 50 x 300 cm | ca. 192 kg **Auf Anfrage**

Palisade Granit GALA geflammt, anthrazit



Verwendung:

Naturstein-Palisaden sind langlebig, frostbeständig und widerstandsfähig. Als einzigartiges Naturprodukt sind sie in ihrer Farbe und Struktur immer Unikate. Palisaden eignen sich für individuelle Mauer-systeme und Beetumfassungen oder Weg- bzw. Terrasseneinfassungen. Sie lassen sich ideal mit anderen Produkten, wie Terrassenplatten, Randsteinen oder Trittsteinen und anderen Palisaden in abweichenden Formaten kombinieren. Bitte achten Sie beim Setzen der Palisaden auf die Einhaltung von einschlägigen Verlegevorschriften und -hinweisen.

Preis je Stück:

8 x 20 x 30 cm | ca. 14 kg

Auf Anfrage

8 x 20 x 50 cm | ca. 24kg

Auf Anfrage

8 x 20 x 75 cm | ca. 36 kg

Auf Anfrage

8 x 20 x 100 cm | ca. 48 kg

Auf Anfrage

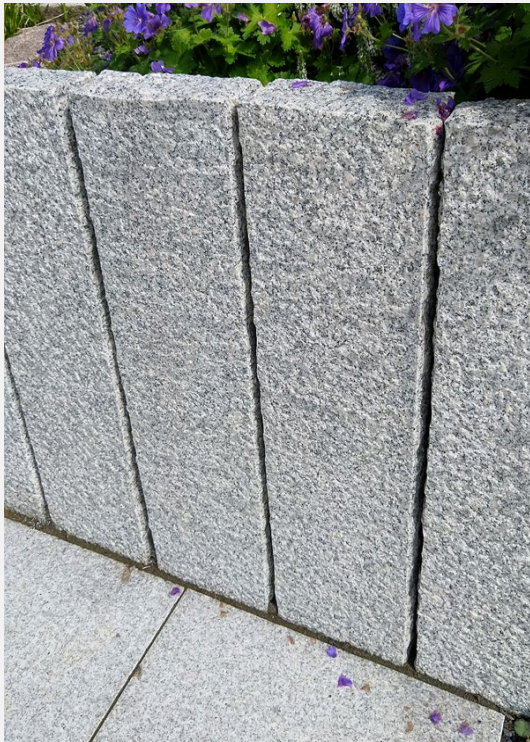
8 x 20 x 125 cm | ca. 60 kg

Auf Anfrage

8 x 20 x 150 cm | ca. 72 kg

Auf Anfrage

Palisade Granit MONTANA edelgrau



Verwendung:

Naturstein-Palisaden sind langlebig, frostbeständig und widerstandsfähig. Als einzigartiges Naturprodukt sind sie in ihrer Farbe und Struktur immer Unikate. Palisaden eignen sich für individuelle Mauersysteme und Beetumfassungen oder Weg- bzw. Terraseneinfassungen. Sie lassen sich ideal mit anderen Produkten (wie Terrassenplatten, Randsteinen oder Trittsteinen) und anderen Palisaden in abweichenden Formaten kombinieren. Bitte achten Sie beim Setzen der Palisaden auf die Einhaltung von einschlägigen Verlegevorschriften und -hinweisen.

Preis je Stück:

10 x 25 x 30 cm	ca. 20,3 kg	Auf Anfrage
10 x 25 x 50 cm	ca. 35 kg	Auf Anfrage
10 x 25 x 75 cm	ca. 53 kg	Auf Anfrage
10 x 25 x 100 cm	ca. 70 kg	Auf Anfrage
10 x 25 x 125 cm	ca. 87 kg	Auf Anfrage
10 x 25 x 150 cm	ca. 105 kg	Auf Anfrage
10 x 25 x 175 cm	ca. 122,5 kg	Auf Anfr.
10 x 25 x 200 cm	ca. 140 kg	Auf Anfrage
10 x 25 x 250 cm	ca. 175 kg	Auf Anfrage

IV. Pflastersteine

Robust, vielseitig, stilprägend. Ob aus Naturstein mit lebendiger Maserung oder aus Beton für klare Linien: Pflastersteine verleihen Einfahrten, Wegen und Terrassen ein dauerhaft schönes Gesicht und sorgen für eine sichere, pflegeleichte Oberfläche.

Pflastersteine Beton TEGULA, grau-schattiert



Verwendung:

Diese hochwertigen Betonsteine verbinden zeitlose Optik mit moderner Verarbeitung. Die sanft changierende Grau-Schattierung verleiht jeder Fläche Tiefe und Lebendigkeit, während die leicht gealterte Oberfläche für ein harmonisches, natürliches Gesamtbild sorgt. Ob für Einfahrten, Gartenwege oder Terrassen, sie sind robust, pflegeleicht und dank ihrer abgestimmten Formate flexibel verlegbar. So entsteht eine langlebige, trittsichere Pflasterfläche, die sich sowohl in traditionelle als auch in zeitgemäß gestaltete Außenbereiche perfekt einfügt.

Preis je:

1/2 Stein: 17,3 x 10,4 x 7 cm **Auf Anfrage**
1/1 Stein: 20,8 x 17,3 x 7 cm **Auf Anfrage**

Pflastersteine Beton ARENA, grau-schattiert



Verwendung:

Mit ihrer klaren Linienführung und der harmonischen Grau-Schattierung schaffen ARENA-Pflastersteine eine elegante Grundlage für Wege, Terrassen und Einfahrten. Die sanften Farbnuancen verleihen der Fläche Tiefe und Leichtigkeit, während das präzise gefertigte Betonmaterial für hohe Belastbarkeit und Langlebigkeit sorgt. Dank ihrer geradlinigen Formate lassen sich sowohl moderne, minimalistische Flächen als auch abwechslungsreiche Verlegemuster realisieren. Ob im privaten Garten oder im repräsentativen Außenbereich, die Steine bieten eine pflegeleichte und trittsichere Lösung mit zeitgemäßem Charakter.

Im Big Bag bereitgestellt, ca. 85 % Normalsteine, ca. 5 % Kleinsteine, ca. 10 % Bindesteine. Steindicke: ca. 8 cm.

Preis je kg: **Auf Anfrage**

Pflastersteine Kalkstein FRÄNKISCHER MUSCHELKALK, grau/braun/beige



Verwendung:

Kalkstein verleiht Ihrem Innen- und Außenbereich eine sehr hochwertige Note mit einem klassisch-edlen Touch. Er strahlt eine natürliche Harmonie und Ruhe aus und wird schon sehr lange als Baustoff für Kirchen, Schlösser und andere historische Gebäude verwendet. Kalksteinpflaster fügt sich stilvoll und dezent in Ihren Garten, Wintergarten oder Ihre Terrasse ein, ohne ihren Natursteincharakter zu verlieren. Dieser Kalkstein stammt direkt aus Deutschland und besitzt ein Farbspiel aus grau-braunen und beige Farbtönen. Die Kombination harmoniert wunderbar miteinander und erzeugt gleichzeitig eine antike Atmosphäre in Ihrem Zuhause. Kalkstein ist rutschhemmend und zählt zu den beliebtesten Steinen in Deutschland.

Preis je kg:

10 x 10 x 10 cm | ca. 84 kg/m² **Auf Anfrage**

Pflastersteine Granit GALA geflammt, anthrazit



Verwendung:

Die hochwertigen und optisch ansprechenden Pflastersteine sind robust und widerstandsfähig gegen viele äußere Einflüsse. Sonne und heiße Temperaturen setzen dem Gestein ebenso wenig zu wie Verunreinigungen aus der Luft oder durch Chemikalien. Die Pflastersteine sind pflegeleicht, lassen sich unkompliziert reinigen und instandhalten. Darüber hinaus steckt in den kleinen Steinen große Kreativität mit gestalterischem Potential für ästhetisch überzeugende Akzente. Als Gestaltungselement für ein natürliches Ambiente im Garten- und Landschaftsbau kommen sie typischerweise für den Wegebau, Terrassen und Vorplätze, aber auch in Natursteingärten für allerlei kreative Dekorationsideen zum Einsatz.

Preis je kg:

5 x 5 x 5 cm | 9 - 10 m²/to **Auf Anfrage**

8 x 8 x 8 cm | 5,8 - 6,5 m²/to **Auf Anfrage**

10 x 10 x 8 cm | 5 - 6 m²/to **Auf Anfrage**

16 x 16 x 12 cm | 3,5 - 4,5 m²/to **Auf Anfr.**

Pflastersteine Gneis BIASCA geflammt, silbergrau-liniert



Verwendung:

Gneis zeigt sich besonders robust und witterungsbeständig. Liebhaber, Kenner, Bauherren und Gartenbauer schätzen diesen Stein für seine natürliche Schönheit und sein breites Spektrum an Farben. In den kleinen Steinen steckt gestalterisches Potential für ästhetisch überzeugende Akzente. Als Gestaltungselement für ein natürliches Ambiente im Garten- und Landschaftsbau kommen sie typischerweise für den Wegebau, Terrassen und Vorplätze, aber auch in Natursteingärten für allerlei kreative Dekorationsideen zum Einsatz.

Preis je kg:

10 x 10 x 8 cm | 5 - 6 m²/to **Auf Anfrage**

Pflastersteine Kalkstein ROYAL BLUE antik, dunkelgrau-bläulich



Verwendung:

Kalkstein zeigt sich robust und natürlich schön. Die blaugraue Tönung strahlt Ruhe und Kühle aus und nimmt sich optisch etwas zurück. Trotzdem steckt in den kleinen Steinen gestalterisches Potential für ästhetisch überzeugende Akzente. Als Gestaltungselement für ein natürliches Ambiente im Garten- und Landschaftsbau kommen sie typischerweise für Parkplätze, Terrassen oder Wintergärten, aber auch in Natursteingärten für allerlei kreative Dekorationsideen zum Einsatz. Kalkstein ist rutschhemmend und zählt zu den beliebtesten Steinen in Deutschland.

Preis je kg:

10 x 10 x 8 cm | 5 - 6 m²/to **Auf Anfrage**

Pflastersteine Granit BRAVO geflammt, edelgrau



Verwendung:

Die hochwertigen und optisch ansprechenden Pflastersteine sind robust und widerstandsfähig gegen viele äußere Einflüsse. Sonne und heiße Temperaturen setzen dem Gestein ebenso wenig zu wie Verunreinigungen aus Luft oder durch Chemikalien. Die Pflastersteine sind pflegeleicht, lassen sich unkompliziert reinigen und instandhalten. Darüber hinaus steckt in den Steinen große Kreativität mit gestalterischem Potential für ästhetisch überzeugende Akzente. Als Gestaltungselement für ein natürliches Ambiente im Garten- und Landschaftsbau kommen sie typischerweise für den Wegebau, Terrassen und Vorplätze, aber auch in Natursteingärten für allerlei kreative Dekorationsideen zum Einsatz.

Preis je kg:

8 x 8 x 8 cm | 5 - 6 m²/to **Auf Anfrage**
10 x 10 x 8 cm | 5,8 - 6,5 m²/to **Auf Anfr.**

V. Systemwinkel

Funktional, stabil, vielseitig einsetzbar. Diese vorgefertigten Betonelemente sind die ideale Lösung für dauerhafte Stützkonstruktionen, Hangbefestigungen und Einfassungen. Dank ihrer durchdachten Form lassen sich Systemwinkel schnell und präzise verbauen und sorgen für eine langlebige, sichere Abstützung – ob im Garten, auf Einfahrten oder bei gewerblichen Anlagen.

L-Tec Systemwinkel®, Beton, steingrau



Verwendung:

Die Systemwinkel-Bauteile werden meist zur Überbrückung von Höhenunterschieden im Gelände eingesetzt bei Böschungen, zur gestalterischen Flächeneinbindung oder als Einfassung von Hochbeeten. Aufgrund der einheitlichen Optik von allen Seiten eignen sich Winkelbauteile auch als Sichtschutz oder Mauer. Kleine, umlaufende Fasern ver-

meiden scharfe Kanten. Die Bauteile sind absolut gerade und lassen sich so problemlos nivellieren. Verschiedene Höhen und Ausführungen können nach Katalog bestellt werden.

Preis pro Stück:

100 x 12 cm x versch. Höhen **Auf Anfrage**

VI. Terrassenplatten

Stilvoll, robust, vielseitig. Ob aus Naturstein mit individueller Maserung, aus Beton für klare Strukturen oder aus modernen Werkstoffen mit pflegeleichter Oberfläche – Terrassenplatten verleihen jedem Außenbereich Charakter und schaffen eine langlebige, trittsichere Grundlage für entspannte Stunden im Freien.

Terrassenplatten Gneis BIASCA satiniert, silbergrau-liniert



Verwendung:

Biasca Gneis erscheint in grau-liniert sehr lebhaft, dennoch aufgrund seines feinen Farbspiels recht unaufdringlich und edel. Die Platten sind voll frost- und tausalzbeständig mit satiniertes Oberfläche, Kanten gefast 3 mm / 45°, Seiten gesägt.

Preis pro Stück:

60 x 40 x 3 cm | ca. 85 kg/m² **Auf Anfrage**
 80 x 40 x 3 cm | ca. 85 kg/m² **Auf Anfrage**
 120 x 40 x 3 cm | ca. 85 kg/m² **Auf Anfrage**

Terrassenplatten Granit BRAVO geflammt, edelgrau



Verwendung:

Ein besonders robuster Naturstein, der sich so außerordentlich gut für den Außenbereich eignet, wie Gartenwege, Terrassen oder Balkone. Granit wird oft bei der Gestaltung von Parks und anderen Projekten des Landschaftsbaus verwendet. Er ist frostsicher, witterungsbeständig, tausalzbeständig und rutschhemmend. Ein Fugenabstand von 3-5 mm sollte berücksichtigt werden.

Tipp: Am besten Platten aus verschiedenen Paketen mischen beim Verlegen.

Preis pro Stück:

20 x 20 x 3 cm | ca. 85 kg/m² **Auf Anfrage**
 40 x 20 x 3 cm | ca. 85 kg/m² **Auf Anfrage**
 40 x 40 x 3 cm | ca. 85 kg/m² **Auf Anfrage**
 60 x 30 x 3 cm | ca. 85 kg/m² **Auf Anfrage**
 60 x 40 x 3 cm | ca. 85 kg/m² **Auf Anfrage**
 60 x 60 x 3 cm | ca. 85 kg/m² **Auf Anfrage**
 80 x 40 x 3 cm | ca. 85 kg/m² **Auf Anfrage**
 80 x 60 x 3 cm | ca. 85 kg/m² **Auf Anfrage**
 80 x 80 x 3 cm | ca. 85 kg/m² **Auf Anfrage**

Terrassenplatten Granit GALA geflammt, anthrazit



Verwendung:

Ein besonders robuster Naturstein, der sich so außerordentlich gut für den Außenbereich eignet, wie Gartenwege, Terrassen oder Balkone. Granit wird oft bei der Gestaltung von Parks und anderen Projekten des Landschaftsbaus verwendet. Er ist frostsicher, witterungsbeständig, tausalzbeständig und rutschhemmend. Ein Fugenabstand von 3-5 mm sollte berücksichtigt werden.

Tipp: Am besten Platten aus verschiedenen Paketen mischen beim Verlegen.

Preis pro Stück:

20 x 20 x 3 cm	ca. 90 kg/m ²	Auf Anfrage
40 x 20 x 3 cm	ca. 90 kg/m ²	Auf Anfrage
40 x 40 x 3 cm	ca. 90 kg/m ²	Auf Anfrage
60 x 30 x 3 cm	ca. 90 kg/m ²	Auf Anfrage
60 x 40 x 3 cm	ca. 90 kg/m ²	Auf Anfrage
60 x 60 x 3 cm	ca. 90 kg/m ²	Auf Anfrage
80 x 40 x 3 cm	ca. 90 kg/m ²	Auf Anfrage
80 x 80 x 3 cm	ca. 90 kg/m ²	Auf Anfrage

Terrassenplatten Kalkstein ARAMIS / IREMIA CREMATOS satiniert, gelb-beige (Römischer Verband)



Verwendung:

Kalksteinplatten eignen sich als Bodenbeläge im Innen- und Außenbereich. Sie verleihen ein rustikales und natürliches Flair für Ihre Küche, für die Terrasse, Gartenwege oder auch als rustikaler Gartentisch, Sitzecke oder Pergola. Kalkstein ist rutschhemmend und zählt zu den beliebtesten Steinen in Deutschland.

Preis pro einzelne Stück:

24,7 x 24,7 x 3 cm	ca. 80 kg/m ²	Auf Anfr.
49,7 x 24,7 x 3 cm	ca. 80 kg/m ²	Auf Anfr.
49,7 x 49,7 x 3 cm	ca. 80 kg/m ²	Auf Anfr.
74,7 x 49,7 x 3 cm	ca. 80 kg/m ²	Auf Anfr.

Preis pro Set:

Verband-Set	ca. 1,1 m ²	Auf Anfrage
-------------	------------------------	--------------------

Terrassenplatten Travertin VANILLA ROMANA®, antik, creme-beige



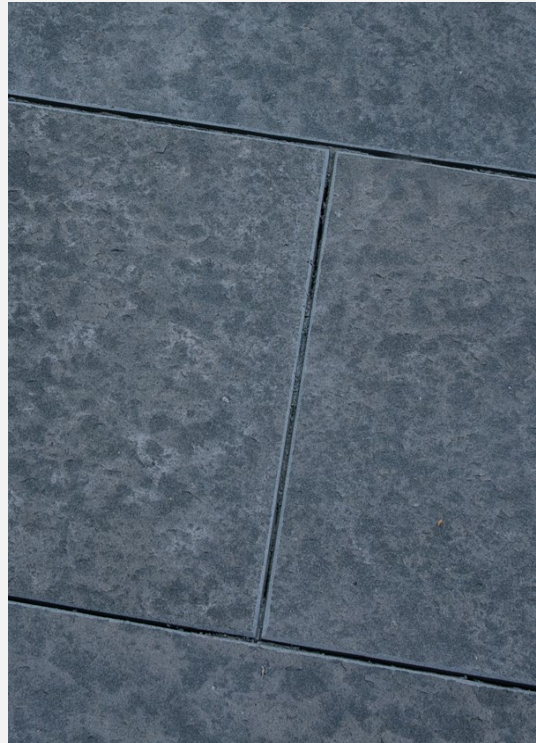
Verwendung:

Travertin bringt warme Farben in hellen und dunkleren Naturtönen ins Leben. Eine samtige Oberfläche und typisch verspielte Porenstrukturen verwandeln Ihre Terrasse zum Mittelpunkt warmer Sommertage. Bei der Gestaltung Ihres Außenbereichs sind Ihnen dabei keine Grenzen gesetzt, von der modernen und eleganten Note bis hin zum Look von Landleben, mediterranem Urlaubsflair mit einem luxuriösen Hauch alter römischer Antike.

Preis pro Stück:

20 x 20 x 3 cm | ca. 80 kg/m² **Auf Anfrage**
 40 x 20 x 3 cm | ca. 80 kg/m² **Auf Anfrage**
 40 x 40 x 3 cm | ca. 80 kg/m² **Auf Anfrage**
 60 x 30 x 3 cm | ca. 80 kg/m² **Auf Anfrage**
 60 x 40 x 3 cm | ca. 80 kg/m² **Auf Anfrage**
 80 x 60 x 3 cm | ca. 80 kg/m² **Auf Anfrage**

Terrassenplatten Basalt SANOKU, satiniert, anthrazit- schwarz



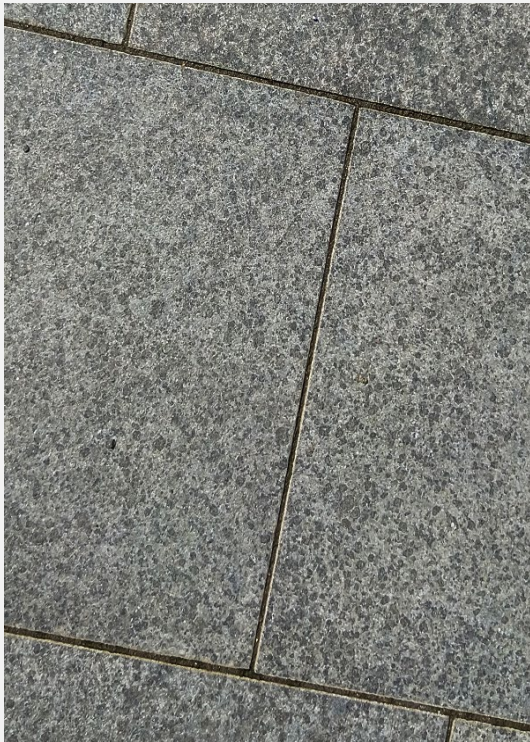
Verwendung:

Als dunkles Vulkan- bzw. Ergussgestein entsteht Basalt bei der Aufschmelzung des Erdmantels, wenn Magma an der Erdoberfläche erkaltet. Basalt setzt wundervolle Akzente, z.B. in Kombination mit helleren Platten. Geeignet als Terrassenplatten, Bodenplatten für Wege, Pool-Einfassungen und vieles mehr. Basalt ist druckfest, verschleißfest, sehr robust und recht widerstandsfähig bei Kälte, da es nur wenig Wasser aufnimmt.

Preis pro Stück:

60 x 40 x 3 cm | ca. 90 kg/m² **Auf Anfrage**
 60 x 60 x 3 cm | ca. 90 kg/m² **Auf Anfrage**
 80 x 40 x 3 cm | ca. 90 kg/m² **Auf Anfrage**
 90 x 60 x 3 cm | ca. 90 kg/m² **Auf Anfrage**
 120 x 40 x 3 cm | ca. 90 kg/m² **Auf Anfrage**

Terrassenplatten Basanit NERO geflammt, dunkelgrau-schwarz



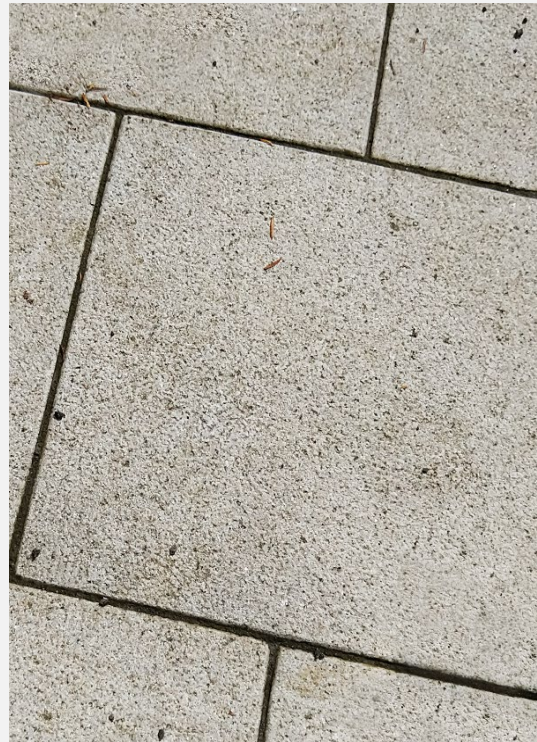
Verwendung:

Basanit ist vulkanischen Ursprungs. Es weist eine hohe Dichte und Festigkeit auf, mit hoher Resistenz gegen Abreibung und Schlagbeanspruchung. Das Gestein ist witterungs- und frostbeständig, aufgrund von naturgemäßen gesteinsimmanenten Haarrissen jedoch säure- und tausalzunbeständig. Hervorragend geeignet für Wege und Terrassen mit starker Nutzung und Beanspruchung.

Preis pro Stück:

20 x 20 x 3 cm | ca. 90 kg/m² **Auf Anfrage**
40 x 20 x 3 cm | ca. 90 kg/m² **Auf Anfrage**
40 x 40 x 3 cm | ca. 90 kg/m² **Auf Anfrage**
60 x 30 x 3 cm | ca. 90 kg/m² **Auf Anfrage**
60 x 40 x 3 cm | ca. 90 kg/m² **Auf Anfrage**
60 x 60 x 3 cm | ca. 90 kg/m² **Auf Anfrage**
80 x 40 x 3 cm | ca. 90 kg/m² **Auf Anfrage**
80 x 80 x 3 cm | ca. 90 kg/m² **Auf Anfrage**

Terrassenplatten Granit SOL gestockt, gelb-grau



Verwendung:

Einem Granitstein wird oft nachgesagt, er würde etwas kühl wirken. Doch das stimmt nicht. Das beste Beispiel hierfür ist der Granit SOL. In seiner gelblich-grauen und schönen warmen Farbgebung hat er durchaus das gewisse Etwas. Und Terrassen erhalten ein warmes, mediterranes Ambiente. Hinweis: Die Farbentstehung ist ein nicht abgeschlossener Oxidationsprozess im Gestein. Daher können im Laufe der Zeit Farbintensivierungen auftreten.

Preis pro Stück:

20 x 20 x 3 cm | ca. 90 kg/m² **Auf Anfrage**
40 x 20 x 3 cm | ca. 90 kg/m² **Auf Anfrage**
40 x 40 x 3 cm | ca. 90 kg/m² **Auf Anfrage**
60 x 30 x 3 cm | ca. 90 kg/m² **Auf Anfrage**
60 x 40 x 3 cm | ca. 90 kg/m² **Auf Anfrage**
80 x 40 x 3 cm | ca. 90 kg/m² **Auf Anfrage**
80 x 80 x 3 cm | ca. 90 kg/m² **Auf Anfrage**

Terrassenplatten Travertin SILVERATO antik, silbergrau (Römischer Verband ohne Fugen)



Verwendung:

Travertin bringt warme Farben in hellen und dunkleren Naturtönen ins Leben. Eine samtige Oberfläche und typisch verspielte Porenstrukturen verwandeln Ihre Terrasse zum Mittelpunkt warmer Sommertage. Bei der Gestaltung Ihres Außenbereichs sind Ihnen dabei keine Grenzen gesetzt, von der modernen und eleganten Note bis hin zum Look von Landleben oder mediterranem Urlaubsflair.

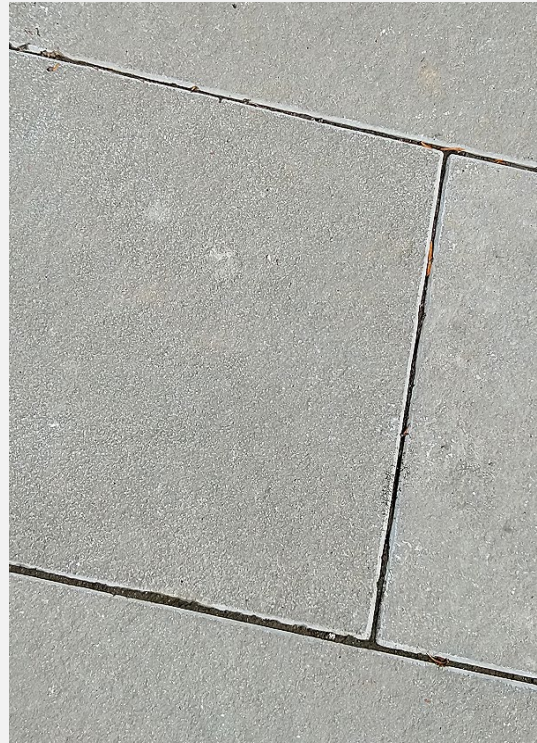
Preis pro einzelne Stück:

20 x 20 x 3 cm | ca. 90 kg/m² **Auf Anfrage**
 40 x 20 x 3 cm | ca. 90 kg/m² **Auf Anfrage**
 40 x 40 x 3 cm | ca. 90 kg/m² **Auf Anfrage**
 60 x 40 x 3 cm | ca. 90 kg/m² **Auf Anfrage**
 80 x 60 x 3 cm | ca. 90 kg/m² **Auf Anfrage**

Preis pro Set:

Verband-Set | ca. 0,72 m² **Auf Anfrage**

Terrassenplatten Kalkstein MARRAKESCH EXACTA, grau- blau



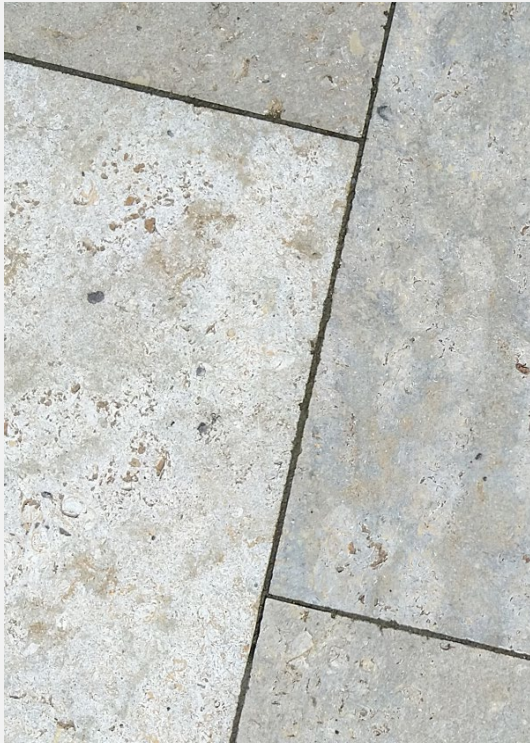
Verwendung:

Der MARRAKESCH Blaugrau ein sehr dichter und harter Kalkstein, ähnlich wie sein geologischer Verwandter MARRAKESCH Sandbeige. Trotz der rustikalen Bearbeitung kann er auch modernen Bauvorhaben wunderbares Leben einhauchen. Die blaugraue Tönung strahlt Ruhe und Kühle aus und nimmt sich optisch etwas zurück. Der Stein an sich ist frostbeständig, rutschfest und reinigungsfähig.

Preis pro Stück:

60 x 40 x 3 cm | ca. 80 kg/m² **Auf Anfrage**
 80 x 40 x 3 cm | ca. 80 kg/m² **Auf Anfrage**

Terrassenplatten Kalkstein FRÄNKISCHER MUSCHELKALK, grau / braun / beige



Verwendung:

Kalkstein verleiht Ihrem Innen- und Außenbereich eine sehr hochwertige Note mit einem klassisch-edlen Touch. Er strahlt eine natürliche Harmonie und Ruhe aus und wird schon sehr lange als Baustoff für Kirchen, Schlösser und andere historische Gebäude verwendet. Kalksteinplatten fügen sich stilvoll und dezent in den Garten ein, ohne ihren Natursteincharakter zu verlieren. Dieser Kalkstein stammt direkt aus Deutschland und besitzt ein Farbspiel aus graubraunen und beige Farbtönen. Die Kombination harmoniert wunderbar miteinander und erzeugt gleichzeitig eine antike Atmosphäre in Ihrem Zuhause. Kalkstein ist rutschhemmend und zählt zu den beliebtesten Steinen in Deutschland.

Preis pro Stück:

60 x 30 x 3 cm | ca. 84 kg/m² **Auf Anfrage**

80 x 30 x 3 cm | ca. 84 kg/m² **Auf Anfrage**

100 x 30 x 3 cm | ca. 84 kg/m² **Auf Anfrage**

Helmut Kälberer GmbH
Carl-Zeiss-Straße 1-3
73079 Süßen

Telefon:
(07162) 93301-150

Fax:
(07162) 93301-33

E-Mail:
info@kaelberer-gruppe.de

Web:
www.kaelberer-gruppe.de



Webste Kälberer



Kontakt Kälberer

Stand: 10.07.2025