

Kran-LKW | GP-CK 300 Leistung und Kennzahlen

1. LKW und Kran - Typ
2. LKW-Nutzlast
3. LKW-Abmessungen
4. Kran-Daten | Hubkraft
5. Anbauteile und Gewichte



1. LKW und Kran - Typ



MAN TGX 26.500 6x2/4

- Leistung: 500 PS
- Schadstoffklasse: EURO 6
- 1 Antriebsachse mit Nachlauf-Lenk/Liftachse
- Schwarzmüller 3-Seitenkipper:
 - Stahlboden und –Stirnwand
 - Aluminium-Bordwände



Palfinger PK 20001-K High Performance Ladekran

- Hubmoment: 20,2 mt
- Schwenkbereich: 400 Grad
- Max. Ausschub hydraulisch: 12,6m
- Funkfernbedienung
- Krankonsole absattelbar

2. Nutzlast

Solo ohne Kran



- ✓ Nutzlast: 14,0t
- ✓ Zul. Gesamtgewicht: 26,0t

Solo mit Kran



- ✓ Nutzlast: 10,0t
- ✓ Zul. Gesamtgewicht: 26,0t

Mit Anhänger ohne Kran



- ✓ Nutzlast: 24,0t

- ✓ Lastverteilung = MW (12,0t) + HG (12,0t)
- ✓ Zul. Gesamtgewicht: 40,0t

Mit Anhänger und Kran



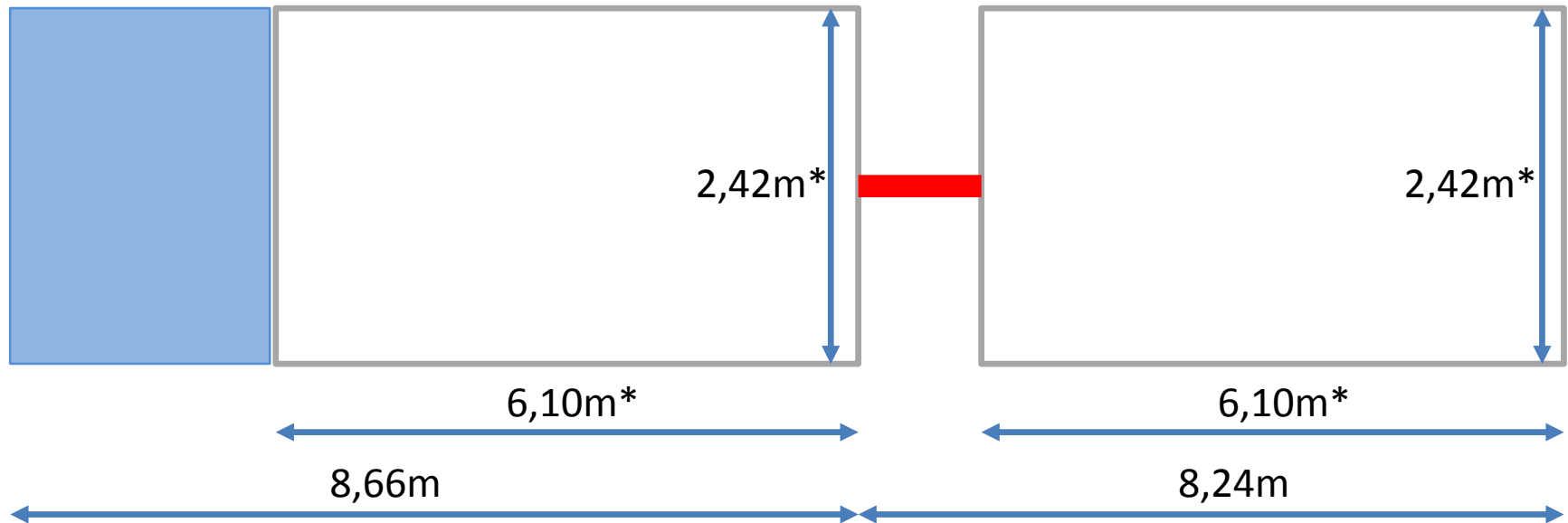
- ✓ Nutzlast: 20,0t

- ✓ Lastverteilung = MW (8,0t) + HG (12,0t)
- ✓ Zul. Gesamtgewicht: 40,0t

3. Abmessungen – LKW und Anhänger

→ ohne Kran

* Aufbau-Innenmaße

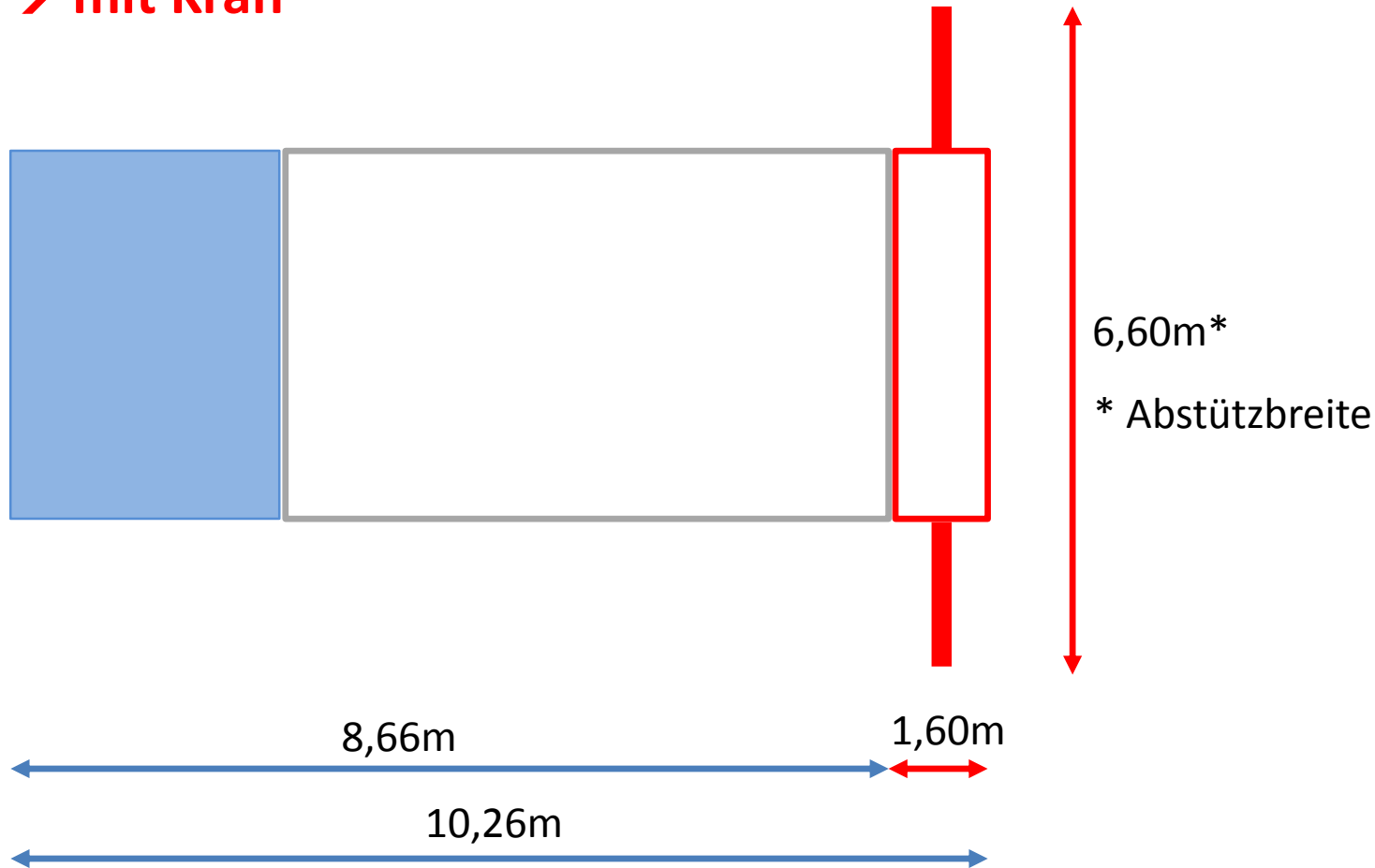


✓ Bordwandhöhe: 0,78m

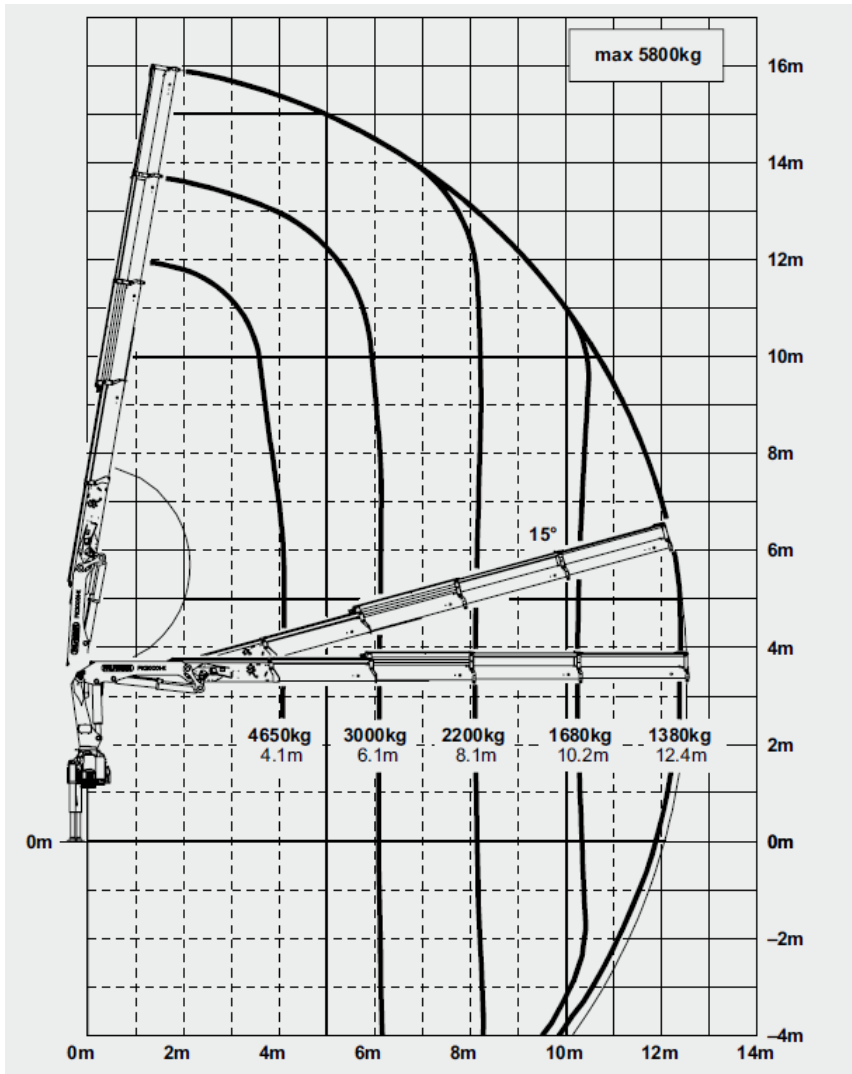
✓ Bordwandhöhe: 0,78m

3. Abmessungen – LKW

→ mit Kran



4. Kran-Daten | Hubkraft



→ **Alle Gewichtsangaben ohne Anbauteile**

Voraussetzungen*:

- ✓ Abstützung auf 6,60m max. Breite
- ✓ Fahrzeug steht auf festem Grund
- ✓ Fahrzeug steht in der Ebene
- ***bei Abweichung verringert sich die Hubkraft**

- ✓ Zusätzlicher man. Ausschub montierbar
- ✓ Max. Reichweite: 14,5m*
- ✓ Max. Hubkraft: ca. 1000kg
- ***nur mit Lasthaken möglich, keine Anbauteile**

5. Anbauteile und Gewichte

1. Steinstapelzange



- ✓ Gewicht: 380kg
- ✓ Eintauchtiefe: 1,10-1,65m
- ✓ Öffnungsweite: 0,40-1,40m
- ✓ Traglast: 1900-1350kg
(je nach Eintauchtiefe)

3. Zweischalen-Greifer



- ✓ Gewicht: 370kg
- ✓ Baubreite: 0,80m

2. Palettengabel



- ✓ Gewicht: 250kg
- ✓ Traglast: 1900kg

4. Mehrschalen-Greifer



- ✓ Gewicht: 380kg